

Control De Asistencia

MEGATK

Soluciones Tecnológicas Para Su Empresa



**Sistema para el control de personal
por huella o código**



Reloj Biométrico Modelo EP300

Control de asistencia

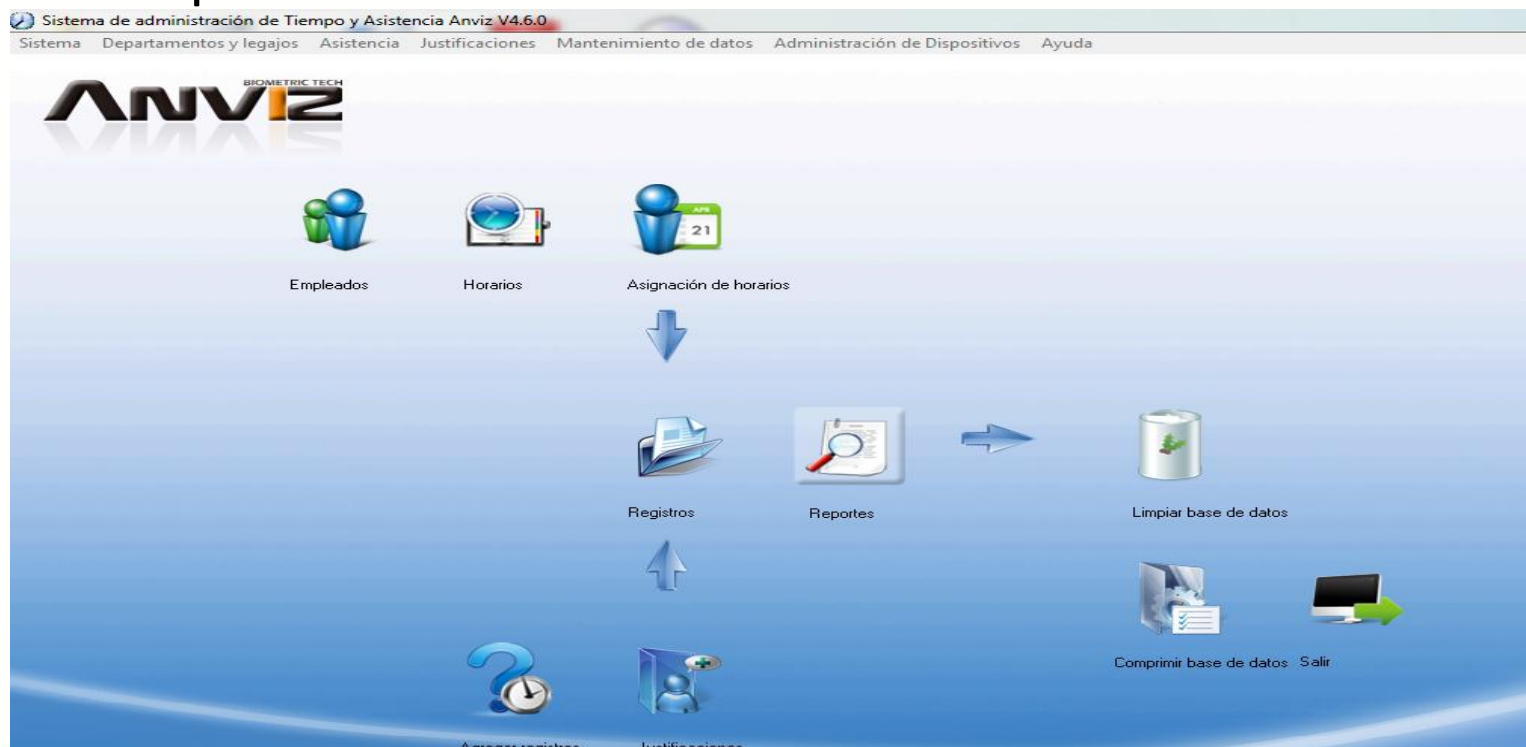
SISTEMA DE CONTROL DE ASISTENCIA DEL PERSONAL CON DIFERENTES MÉTODOS DE IDENTIFICACIÓN YA SEA CON HUELLA O CÓDIGO.

EP300 OFRECE UNA SOLUCIÓN DE TIEMPO DE ASISTENCIA PERFECTA.



Sistema de Administración de Tiempo y Asistencia

Software especializado en la interpretación de las marcaciones realizadas por los empleados, generando un reporte de las mismas en tiempo real, con ello facilitando el análisis de las entradas y salidas del personal.



Métodos De Conexión

Conexión a Ethernet TCP/IP



EP300



Conector de corriente



Toma corriente



Switch



Computadora

	A	B	C	D	E	F	G	H	I
1	Department	Name	Clock No.	Date	Timetable	On Duty	Off Duty	Clock In	Clock Out
2	Administración	Mirly Saucedo	1	2012-08-15	horario1	2012-08-15 08:00	2012-08-15 17:00	2012-08-15 07:52:49	2012-08-15 17:28:35
3	Administración	Mirly Saucedo	1	2012-08-16	horario1	2012-08-16 08:00	2012-08-16 17:00	2012-08-16 07:57:24	2012-08-16 17:28:25
4	Administración	Mirly Saucedo	1	2012-08-17	horario1	2012-08-17 08:00	2012-08-17 17:00	2012-08-17 07:59:52	
5	Administración	Mirly Saucedo	1	2012-08-18	Horario 2	2012-08-18 08:00	2012-08-18 12:00	2012-08-18 07:59:22	2012-08-18 12:17:04
6	Administración	Mirly Saucedo	1	2012-08-20	horario1	2012-08-20 08:00	2012-08-20 17:00	2012-08-20 07:59:00	
7	Administración	Mirly Saucedo	1	2012-08-21	horario1	2012-08-21 08:00	2012-08-21 17:00	2012-08-21 07:57:32	2012-08-21 17:38:04
8	Administración	Mirly Saucedo	1	2012-08-22	horario1	2012-08-22 08:00	2012-08-22 17:00	2012-08-22 07:57:08	
9	Administración	Mirly Saucedo	1	2012-08-23	horario1	2012-08-23 08:00	2012-08-23 17:00	2012-08-23 07:56:47	2012-08-23 17:34:42
10	Administración	Mirly Saucedo	1	2012-08-24	horario1	2012-08-24 08:00	2012-08-24 17:00	2012-08-24 07:53:50	2012-08-24 17:17:06
11	Administración	Mirly Saucedo	1	2012-08-25	Horario 2	2012-08-25 08:00	2012-08-25 12:00	2012-08-25 08:03:48	2012-08-25 12:07:56
12	Administración	Mirly Saucedo	1	2012-08-27	horario1	2012-08-27 08:00	2012-08-27 17:00	2012-08-27 07:52:12	2012-08-27 17:37:39
13	Administración	Mirly Saucedo	1	2012-08-28	horario1	2012-08-28 08:00	2012-08-28 17:00	2012-08-28 07:55:42	2012-08-28 17:07:11
14	Administración	Mirly Saucedo	1	2012-08-29	horario1	2012-08-29 08:00	2012-08-29 17:00	2012-08-29 07:47:16	2012-08-29 17:38:29
15	Administración	Mirly Saucedo	1	2012-08-30	horario1	2012-08-30 08:00	2012-08-30 17:00	2012-08-30 07:56:17	
16	Administración	Rena Salgado	10	2012-08-15	horario1	2012-08-15 08:00	2012-08-15 17:00	2012-08-15 07:28:16	2012-08-15 17:10:03
17	Administración	Rena Salgado	10	2012-08-16	horario1	2012-08-16 08:00	2012-08-16 17:00	2012-08-16 07:29:04	2012-08-16 17:38:20
18	Administración	Rena Salgado	10	2012-08-17	horario1	2012-08-17 08:00	2012-08-17 17:00	2012-08-17 07:21:59	2012-08-17 17:02:16
19	Administración	Rena Salgado	10	2012-08-18	Horario 2	2012-08-18 08:00	2012-08-18 12:00	2012-08-18 07:17:03	2012-08-18 12:13:13
20	Administración	Rena Salgado	10	2012-08-20	horario1	2012-08-20 08:00	2012-08-20 17:00	2012-08-20 07:18:54	2012-08-20 17:06:06
21	Administración	Rena Salgado	10	2012-08-21	horario1	2012-08-21 08:00	2012-08-21 17:00	2012-08-21 07:09:41	2012-08-21 17:06:50
22	Administración	Rena Salgado	10	2012-08-22	horario1	2012-08-22 08:00	2012-08-22 17:00	2012-08-22 06:59:20	2012-08-22 17:06:47
23	Administración	Rena Salgado	10	2012-08-23	horario1	2012-08-23 08:00	2012-08-23 17:00	2012-08-23 07:19:53	2012-08-23 17:03:48
24	Administración	Rena Salgado	10	2012-08-24	horario1	2012-08-24 08:00	2012-08-24 17:00	2012-08-24 07:18:24	
25	Administración	Rena Salgado	10	2012-08-25	Horario 2	2012-08-25 08:00	2012-08-25 12:00	2012-08-25 07:20:02	2012-08-25 12:10:19
26	Administración	Rena Salgado	10	2012-08-27	horario1	2012-08-27 08:00	2012-08-27 17:00	2012-08-27 07:28:25	2012-08-27 17:07:34
27	Administración	Rena Salgado	10	2012-08-28	horario1	2012-08-28 08:00	2012-08-28 17:00	2012-08-28 07:03:24	2012-08-28 17:04:48
28	Administración	Rena Salgado	10	2012-08-29	horario1	2012-08-29 08:00	2012-08-29 17:00	2012-08-29 07:26:00	2012-08-29 17:02:16
29	Administración	Rena Salgado	10	2012-08-30	horario1	2012-08-30 08:00	2012-08-30 17:00	2012-08-30 07:21:38	
30	Administración	Rommel Latrino	13	2012-08-15	horario1	2012-08-15 08:00	2012-08-15 17:00	2012-08-15 08:04:10	
31	Administración	Rommel Latrino	13	2012-08-16	horario1	2012-08-16 08:00	2012-08-16 17:00	2012-08-16 07:54:33	2012-08-16 17:16:08
32	Administración	Rommel Latrino	13	2012-08-17	horario1	2012-08-17 08:00	2012-08-17 17:00	2012-08-17 08:08:39	2012-08-17 17:15:52

Reporte de asistencia



Métodos De Conexión

Cable De Red Cruzado



EP300



Conector de corriente



Toma corriente



Cable de red



Computadora

	A	B	C	D	E	F	G	H	I
1	Department	Name	Clock No.	Date	Timetable	On Duty	Off Duty	Clock In	Clock Out
2	Administración	Milly Saucedo	1	2012-08-15	Horario1	2012-08-15 08:00	2012-08-15 17:00	2012-08-15 07:52:49	2012-08-15 17:28:35
3	Administración	Milly Saucedo	1	2012-08-16	Horario1	2012-08-16 08:00	2012-08-16 17:00	2012-08-16 07:57:24	2012-08-16 17:28:25
4	Administración	Milly Saucedo	1	2012-08-17	Horario1	2012-08-17 08:00	2012-08-17 17:00	2012-08-17 07:59:52	
5	Administración	Milly Saucedo	1	2012-08-18	Horario 2	2012-08-18 08:00	2012-08-18 12:00	2012-08-18 07:59:22	2012-08-18 12:17:04
6	Administración	Milly Saucedo	1	2012-08-20	Horario1	2012-08-20 08:00	2012-08-20 17:00	2012-08-20 07:59:00	
7	Administración	Milly Saucedo	1	2012-08-21	Horario1	2012-08-21 08:00	2012-08-21 17:00	2012-08-21 07:57:32	2012-08-21 17:38:04
8	Administración	Milly Saucedo	1	2012-08-22	Horario1	2012-08-22 08:00	2012-08-22 17:00	2012-08-22 07:57:08	
9	Administración	Milly Saucedo	1	2012-08-23	Horario1	2012-08-23 08:00	2012-08-23 17:00	2012-08-23 07:56:47	2012-08-23 17:34:42
10	Administración	Milly Saucedo	1	2012-08-24	Horario1	2012-08-24 08:00	2012-08-24 17:00	2012-08-24 07:53:50	2012-08-24 17:17:06
11	Administración	Milly Saucedo	1	2012-08-25	Horario 2	2012-08-25 08:00	2012-08-25 12:00	2012-08-25 08:03:48	2012-08-25 12:07:56
12	Administración	Milly Saucedo	1	2012-08-27	Horario1	2012-08-27 08:00	2012-08-27 17:00	2012-08-27 07:52:12	2012-08-27 17:37:39
13	Administración	Milly Saucedo	1	2012-08-28	Horario1	2012-08-28 08:00	2012-08-28 17:00	2012-08-28 07:55:42	2012-08-28 17:07:11
14	Administración	Milly Saucedo	1	2012-08-29	Horario1	2012-08-29 08:00	2012-08-29 17:00	2012-08-29 07:47:16	2012-08-29 17:38:29
15	Administración	Milly Saucedo	1	2012-08-30	Horario1	2012-08-30 08:00	2012-08-30 17:00	2012-08-30 07:56:17	
16	Administración	Reneo Salgado	10	2012-08-15	Horario1	2012-08-15 08:00	2012-08-15 17:00	2012-08-15 07:28:16	2012-08-15 17:10:03
17	Administración	Reneo Salgado	10	2012-08-16	Horario1	2012-08-16 08:00	2012-08-16 17:00	2012-08-16 07:29:04	2012-08-16 17:38:20
18	Administración	Reneo Salgado	10	2012-08-17	Horario1	2012-08-17 08:00	2012-08-17 17:00	2012-08-17 07:21:59	2012-08-17 17:02:16
19	Administración	Reneo Salgado	10	2012-08-18	Horario 2	2012-08-18 08:00	2012-08-18 12:00	2012-08-18 07:17:03	2012-08-18 12:13:13
20	Administración	Reneo Salgado	10	2012-08-20	Horario1	2012-08-20 08:00	2012-08-20 17:00	2012-08-20 07:18:54	2012-08-20 17:06:06
21	Administración	Reneo Salgado	10	2012-08-21	Horario1	2012-08-21 08:00	2012-08-21 17:00	2012-08-21 07:09:41	2012-08-21 17:06:50
22	Administración	Reneo Salgado	10	2012-08-22	Horario1	2012-08-22 08:00	2012-08-22 17:00	2012-08-22 06:59:20	2012-08-22 17:06:47
23	Administración	Reneo Salgado	10	2012-08-23	Horario1	2012-08-23 08:00	2012-08-23 17:00	2012-08-23 07:19:53	2012-08-23 17:03:48
24	Administración	Reneo Salgado	10	2012-08-24	Horario1	2012-08-24 08:00	2012-08-24 17:00	2012-08-24 07:18:24	
25	Administración	Reneo Salgado	10	2012-08-25	Horario 2	2012-08-25 08:00	2012-08-25 12:00	2012-08-25 07:20:02	2012-08-25 12:10:19
26	Administración	Reneo Salgado	10	2012-08-27	Horario1	2012-08-27 08:00	2012-08-27 17:00	2012-08-27 07:28:25	2012-08-27 17:07:34
27	Administración	Reneo Salgado	10	2012-08-28	Horario1	2012-08-28 08:00	2012-08-28 17:00	2012-08-28 07:03:24	2012-08-28 17:04:48
28	Administración	Reneo Salgado	10	2012-08-29	Horario1	2012-08-29 08:00	2012-08-29 17:00	2012-08-29 07:26:00	2012-08-29 17:02:16
29	Administración	Reneo Salgado	10	2012-08-30	Horario1	2012-08-30 08:00	2012-08-30 17:00	2012-08-30 07:21:38	
30	Administración	Rommel Latano	13	2012-08-15	Horario1	2012-08-15 08:00	2012-08-15 17:00	2012-08-15 08:04:10	
31	Administración	Rommel Latano	13	2012-08-16	Horario1	2012-08-16 08:00	2012-08-16 17:00	2012-08-16 07:54:33	2012-08-16 17:16:08
32	Administración	Rommel Latano	13	2012-08-17	Horario1	2012-08-17 08:00	2012-08-17 17:00	2012-08-17 08:08:39	2012-08-17 17:15:52

Reporte de asistencia



Reporte (por empleado o departamento)

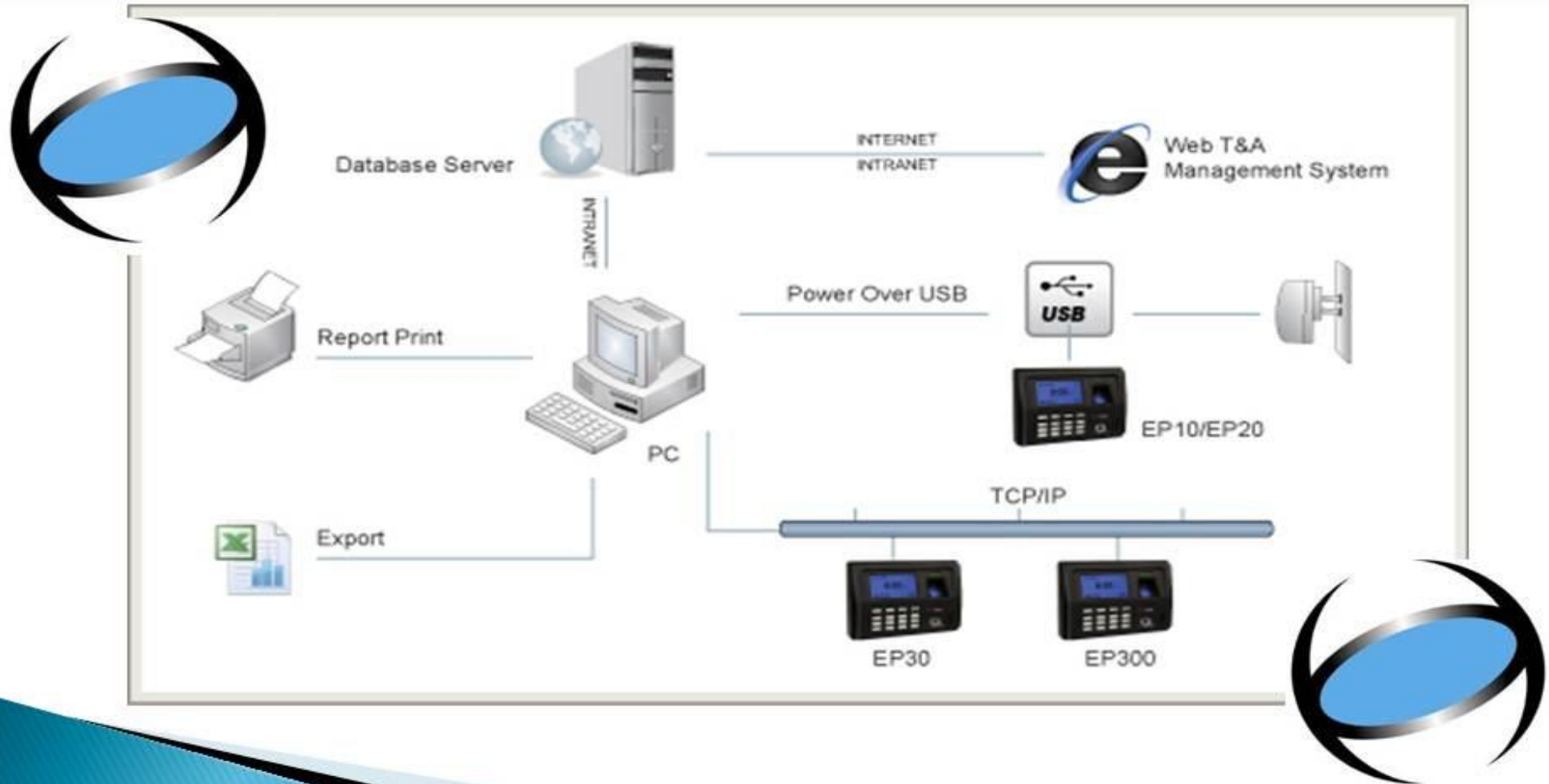
Department	Clock No.	Name	Date Time	State	Operation	Exception Desc...	Timetable	WorkCode	Check
MEGATK	19	Alejandro Caceres	2012-08-31 07:15:55	Clock In		Normal record	horario1	0	<input type="checkbox"/>
MEGATK	19	Alejandro Caceres	2012-08-31 17:44:30	Clock In	Clock Out	Wrong state	horario1	0	<input type="checkbox"/>
MEGATK	19	Alejandro Caceres	2012-09-01 07:30:51	Clock In		Normal record	Horario 2	0	<input type="checkbox"/>
MEGATK	19	Alejandro Caceres	2012-09-01 07:30:56	Clock In	Delete	Invalid record		0	<input type="checkbox"/>
MEGATK	19	Alejandro Caceres	2012-09-01 07:30:57	Clock In	Delete	Invalid record		0	<input type="checkbox"/>
MEGATK	19	Alejandro Caceres	2012-09-01 11:35:26	Clock In	Clock Out	Wrong state	Horario 2	0	<input type="checkbox"/>
MEGATK	19	Alejandro Caceres	2012-09-03 07:06:55	Clock In		Normal record	horario1	0	<input type="checkbox"/>
MEGATK	19	Alejandro Caceres	2012-09-03 17:29:02	Clock Out		Normal record	horario1	0	<input type="checkbox"/>
MEGATK	19	Alejandro Caceres	2012-09-04 07:03:23	Clock In		Normal record	horario1	0	<input type="checkbox"/>
MEGATK	19	Alejandro Caceres	2012-09-04 18:14:23	Clock In	Clock Out	Wrong state	horario1	0	<input type="checkbox"/>
MEGATK	19	Alejandro Caceres	2012-09-05 07:10:57	Clock In		Normal record	horario1	0	<input type="checkbox"/>
MEGATK	19	Alejandro Caceres	2012-09-05 17:26:49	Clock In	Clock Out	Wrong state	horario1	0	<input type="checkbox"/>
MEGATK	19	Alejandro Caceres	2012-09-06 07:14:32	Clock In		Normal record	horario1	0	<input type="checkbox"/>
MEGATK	19	Alejandro Caceres	2012-09-06 17:45:02	Clock In	Clock Out	Wrong state	horario1	0	<input type="checkbox"/>
MEGATK	19	Alejandro Caceres	2012-09-07 07:26:09	Clock In		Normal record	horario1	0	<input type="checkbox"/>
MEGATK	19	Alejandro Caceres	2012-09-07 18:12:48	Clock In	Clock Out	Wrong state	horario1	0	<input type="checkbox"/>
MEGATK	19	Alejandro Caceres	2012-09-08 07:27:07	Clock In		Normal record	Horario 2	0	<input type="checkbox"/>
MEGATK	19	Alejandro Caceres	2012-09-08 12:28:48	Clock In	Clock Out	Wrong state	Horario 2	0	<input type="checkbox"/>
MEGATK	19	Alejandro Caceres	2012-09-10 07:08:55	Clock In		Normal record	horario1	0	<input type="checkbox"/>
MEGATK	19	Alejandro Caceres	2012-09-10 17:47:30	Clock In	Clock Out	Wrong state	horario1	0	<input type="checkbox"/>
MEGATK	19	Alejandro Caceres	2012-09-11 07:09:44	Clock In		Normal record	horario1	0	<input type="checkbox"/>
MEGATK	19	Alejandro Caceres	2012-09-11 17:31:59	Clock In	Clock Out	Wrong state	horario1	0	<input type="checkbox"/>
MEGATK	19	Alejandro Caceres	2012-09-12 07:08:54	Clock In		Normal record	horario1	0	<input type="checkbox"/>
MEGATK	19	Alejandro Caceres	2012-09-12 17:58:13	Clock In	Clock Out	Wrong state	horario1	0	<input type="checkbox"/>
MEGATK	19	Alejandro Caceres	2012-09-13 07:05:41	Clock In		Normal record	horario1	0	<input type="checkbox"/>
MEGATK	19	Alejandro Caceres	2012-09-13 17:34:37	Clock In	Delete	Invalid record	horario1	0	<input type="checkbox"/>
MEGATK	19	Alejandro Caceres	2012-09-13 17:34:38	Clock In	Delete	Invalid record	horario1	0	<input type="checkbox"/>
MEGATK	19	Alejandro Caceres	2012-09-13 17:34:40	Clock In	Delete	Invalid record	horario1	0	<input type="checkbox"/>
MEGATK	19	Alejandro Caceres	2012-09-13 17:34:42	Clock In	Clock Out	Wrong state	horario1	0	<input type="checkbox"/>
MEGATK	19	Alejandro Caceres	2012-09-14 07:23:36	Clock In		Normal record	horario1	0	<input type="checkbox"/>
Ventas	9	Manuel Espinal	2012-08-31 07:44:37	Clock In		Normal record	horario1	0	<input type="checkbox"/>
Ventas	9	Manuel Espinal	2012-08-31 07:44:39	Clock In	Delete	Invalid record		0	<input type="checkbox"/>

Se descarga un reporte donde se visualiza la hora de entrada y salida del personal , como los permisos, vacaciones, horas extras, etc. Dicho reporte lo puede descargar por medio de cable USB o por Ethernet cable cruzado.



Ilustración De La Red General

Capacidad de huellas digitales	2000
Capacidad de registro	50000
Interfaz de comunicación	Dispositivos USB, USB host, TCP / IP



Características Del Producto

- 32-bit CPU de alta velocidad de bajo consumo de energía
- Bionano núcleo V10 algoritmo de huellas digitales de alta velocidad y estabilidad
- Nueva generación impermeable, a prueba de polvo y resistente al rayado sensor de huellas dactilares AFOS300
- Visualización del nombre de usuario y humanos mensaje de voz
- transferencia de datos en tiempo real y en línea de seguimiento WEB
- conexión USB Plug & Play. (No necesita driver); TCP / IP
- incorporada 1100mAH Batería de litio de alta capacidad de copia de seguridad. Ultra-largo tiempo en espera de hasta 6 horas
- métodos de autenticación de empleados: ID + contraseña, ID + huella digital, huella digital + contraseña, huella digital única
- huella digital de exploración rápida en menos de 0,5 segundos
- 6 dígitos obra característica de código para el cálculo de costos de trabajo diferente



Especificaciones del producto



Características	EP300
Procesador	32 bits de ARM MCU
Algoritmo	BioNano V10
Sensor	AFOS300 del sensor óptico
Resolución	500 DPI
LCD	* 64 LCD Azul
Capacidad Huella	2000
Capacidad Registro	50000





Web: www.megatk.com

E-Mail: ventas@megatk.com

Tel: 2269-4416 al 20

Fax: 2239-8212