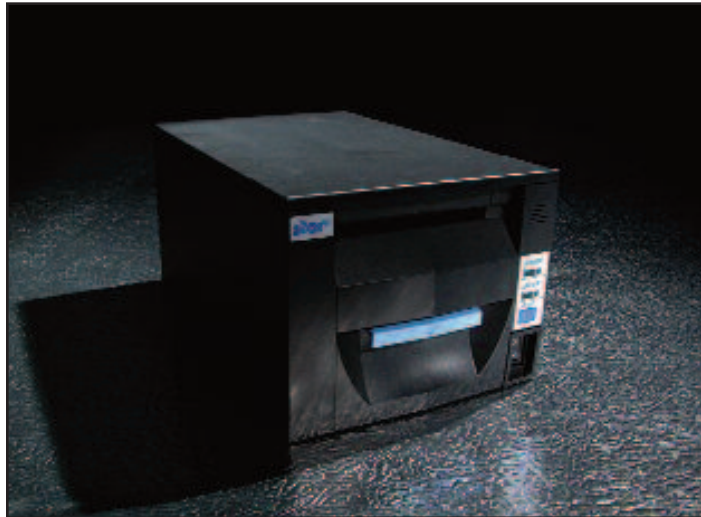


# star FVP-10



## Impresora de plataforma de carga frontal con funciones de voz



La FVP-10 es una impresora diseñada para brindar un conjunto de nuevos beneficios como carga frontal, USB incorporado, compresión de recibos para ahorrar papel y numerosas opciones de montaje gracias a su diseño de "plataforma" combinado con el desempeño de la impresora de alta calidad y alta velocidad que los usuarios de puntos de venta esperan de una Star.

Star Micronics ha desarrollado la FVP-10 para asistir a usuarios que:

- Tienen espacio limitado en el mostrador
- Necesitan una impresora resistente a las salpicaduras y el polvo
- Necesitan imprimir sus recibos tan rápido como sea posible para reducir el tiempo de espera de sus clientes
- Quieren comunicarse con el personal y los clientes en un lenguaje que ellos comprendan

La FVP-10 es ultraveloz ya que tiene una velocidad de impresión de 250 mm/segundo y carga de papel frontal para facilitar el cambio de los rollos de papel. Su diseño cuadrado y su carga de papel frontal permiten montarla debajo del mostrador con facilidad o usarla como plataforma para montar otros dispositivos sobre ella. La FVP-10 puede soportar hasta 3 kg (7 libras) de accesorios sobre su parte superior. La característica Texto a voz, permite a los usuarios comunicar información importante al personal y a los clientes. Por ejemplo, pueden programarse con facilidad alertas de voz que la máquina dirá antes o después de un trabajo de impresión para recordarle al operador que comience una tarea específica.

- Carga frontal
- Montable debajo del mostrador
- La cubierta superior de la plataforma aumenta el espacio del mostrador
- A prueba de salpicaduras (Certificada IPX1)
- Herramienta de comunicación con voz
- Impresión de recibos a velocidad ultrarrápida (250 mm/segundo)



Escáner de montaje plataforma



Para mostradores con espacio limitado



Habilitación de espacio diseño



Herramienta de comunicación del usuario



# Especificaciones de la FVP-10

Impresora de plataforma de carga frontal con funciones de voz		
<b>Características</b>	<b>Hardware</b> Salida del papel frontal Funciones de voz Cubierta superior de la plataforma que aumenta el espacio disponible del mostrador Ultrarrápida (250 mm/s) Conexión USB estándar con interfaz extra intercambiable Resistente a salpicaduras Montable debajo del mostrador Carga de papel "Drop-In & Print" Soporte para impresión de etiquetas Cuchilla de guillotina confiable Diseño de carcasa durable Tamaño pequeño Puede imprimir en dos colores Conexiones de cables empotradas Soporte de emulación ESC/POS™	<b>Software</b> Utilidad para logos (almacena logos, cupones e imágenes) Utilidad para configuración de memoria Utilidad para configurar interfaz Ethernet Puerto en serie virtual para aplicaciones antiguas Respuesta de audio activada por teclas de texto definidas por el usuario  StarIO SDK
<b>Conectividad</b>  Nota: las conexiones en <b>negritas</b> tienen soporte; los tipos de conexiones en gris pueden tener soporte mediante un pedido especial.	En serie de 9 pines <b>En serie de 25 pines</b> <b>En paralelo</b> <b>USB</b> <b>Powered USB</b> <b>Ethernet</b> Wireless LAN USB/En serie de 9 pines (ambos)	<b>Puerto en serie virtual a USB</b> <b>Puerto en serie virtual a Ethernet</b> Puerto TCP/IP virtual
<b>Controladores</b>	<b>Windows® XP</b> <b>VISTA (32 bits y 64 bits)</b> <b>Windows 7 (32 bits y 64 bits)</b> <b>Servidor 2008 (32 bits y 64 bits)</b> <b>CE</b> <b>XP Embedded</b> <b>POS for .NET</b>	<b>OPOS™</b> <b>JavaPOS™</b> <b>USB Vendor Class</b> <b>Linux™ CUPS</b> <b>Mac OS X CUPS</b>
<b>Se incluye</b>	Impresora con cortador FVP-10 (sólo carcasa gris) CD de instalación (manuales, software y controlador de la impresora) Cable USB de 1,8 m Cubierta de interfaz Cubierta para el interruptor de alimentación Guía de instalación Rollo de papel inicial	
<b>Accesorios opcionales</b>	Extensión de 3,5 pulgadas para uso como plataforma Kit para montar debajo del mostrador Fuente de alimentación (PS60A)	
<b>Especificaciones técnicas</b>	Método de impresión: Térmica directa Velocidad de impresión: 250 mm/s (54 recibos por minuto) Ancho del papel: 58 – 80 mm (ajustable) Grosor del papel: 0,06 - 0,15 mm Diámetro del papel: máximo 83 mm Emulación: Modo Star Line, ESC/POS™	Alimentación: 24 voltios de CC Resolución: 203 dpi MCBF: 60 millones de líneas Cortador: 2 millones de cortes Dimensiones: Ancho = 144 mm, Alto = 114 mm, Profundidad = 227,7 mm
<b>Garantía</b>	Garantía limitada por 3 años	
<b>Para obtener más información</b>	Ventas: 1-800-782-7636 x986 Soporte técnico: 1-800-782-7636 x995	Sitio web: <a href="http://espanol.starmicronics.com/">http://espanol.starmicronics.com/</a>

